

Утверждена

\_\_\_\_\_  
\_\_\_\_\_  
\_\_\_\_\_

или подписавших соглашение о перераспределении земельных участков)

от \_\_\_\_\_ № \_\_\_\_\_

**Схемы границ предполагаемых к использованию земель  
на кадастровом плане территории**

Объект: для проектирования и строительства волоконно-оптической линии связи на участке: «PL\_02\_1569 Башкортостан Респ, Туймазинский р-н, Серафимовский с, Индустриальная ул, дом 1/3, башня ПАО "Башинформсвязь" - PL\_02\_886 Башкортостан Респ, Туймазинский р-н, Бишиндинское участковое лесничество, квартал №57, выдел №13, башня ПАО "МТС"» для размещения, которого не требуется разрешение на строительство.

Местоположение: Республика Башкортостан, Туймазинский р-н

Условный кадастровый номер земельного участка: 02:00:000000:574:3У1

Площадь части земельного участка: **68.38 кв.м**

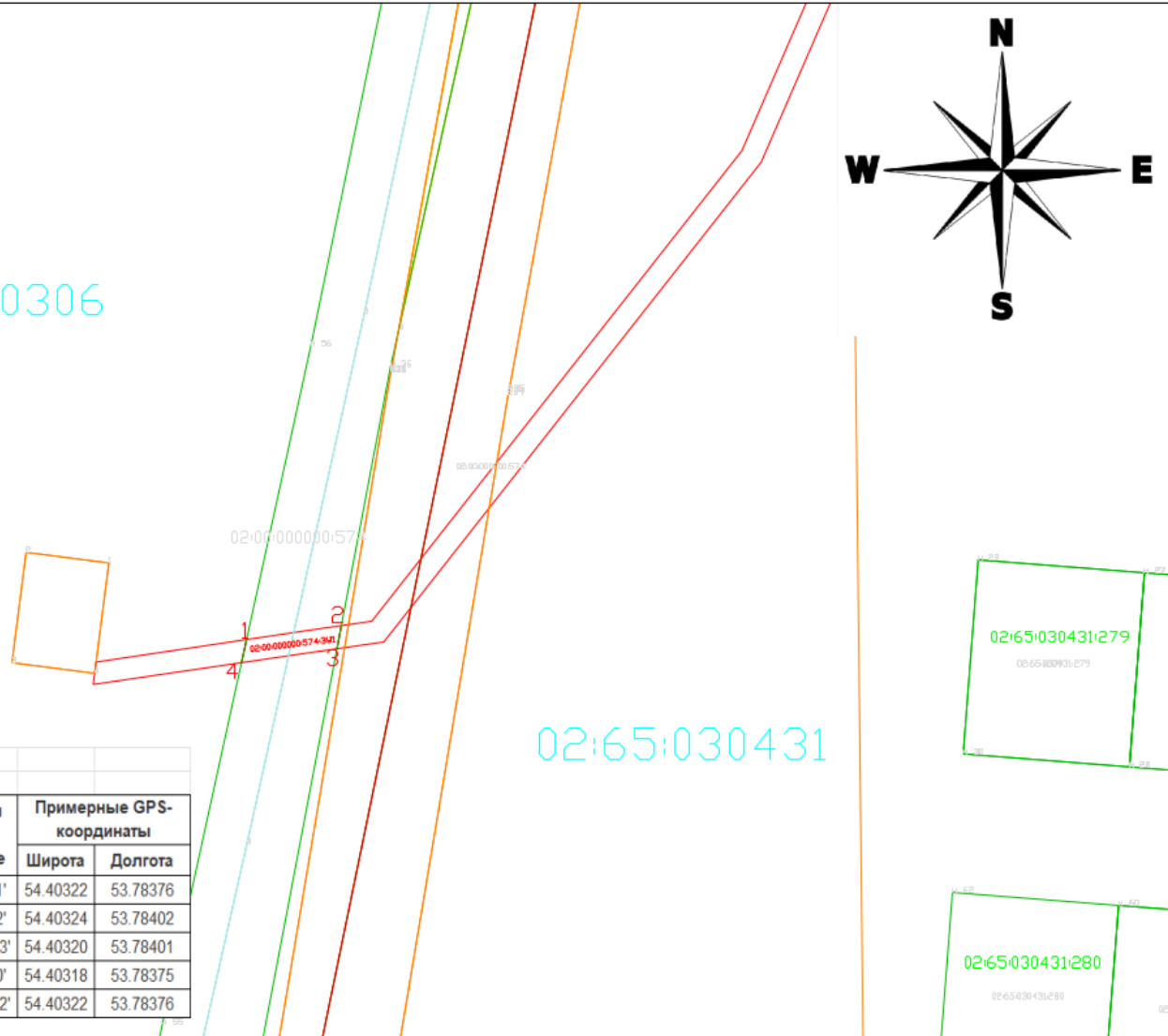
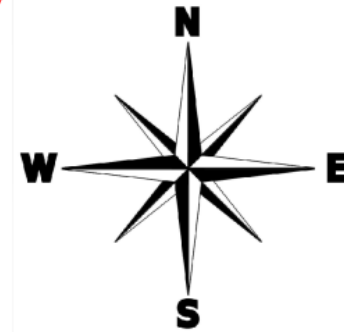
Система координат: МСК-02 зона 1

Масштаб: 1:1000

Обозначение характерных точек границ	Координаты, м	
	X	Y
Условный номер земельного участка <b>02:00:000000:574:3У1</b>		
Площадь земельного участка <b>68.38 м<sup>2</sup></b>		
1	622175.5254	1218947.6165
2	622178.0084	1218964.5251
3	622173.8530	1218963.7352
4	622171.3707	1218946.7064
1	622175.5254	1218947.6165

Туймазинский район, Республика  
Башкортостан

02:46:180306



02:65:030431

02:00:000000:574:3У1 68.38 кв. м							
Номер точки	Координаты из выписки		Дирекционный угол	Расстояние	Угол при точке	Примерные GPS-координаты	
	X	Y				Широта	Долгота
1	622175.5254	1218947.6165	81° 38'	17.09 м	98° 21'	54.40322	53.78376
2	622178.0084	1218964.5251	190° 45'	4.23 м	70° 52'	54.40324	53.78402
3	622173.8530	1218963.7352	261° 42'	17.21 м	109° 03'	54.40320	53.78401
4	622171.3707	1218946.7064	12° 22'	4.25 м	69° 20'	54.40318	53.78375
1	622175.5254	1218947.6165	0° 0'	0 м	192° 22'	54.40322	53.78376

02:55:011019 - кадастровый номер квартала  
 02:55:011019:174 - кадастровый номер ЗУ  
 02:55:011022:3У4 - условный номер ЗУ  
 - границы квартала  
 - границы ЗУ  
 - границы образцового ЗУ  
 1 - точка условного ЗУ